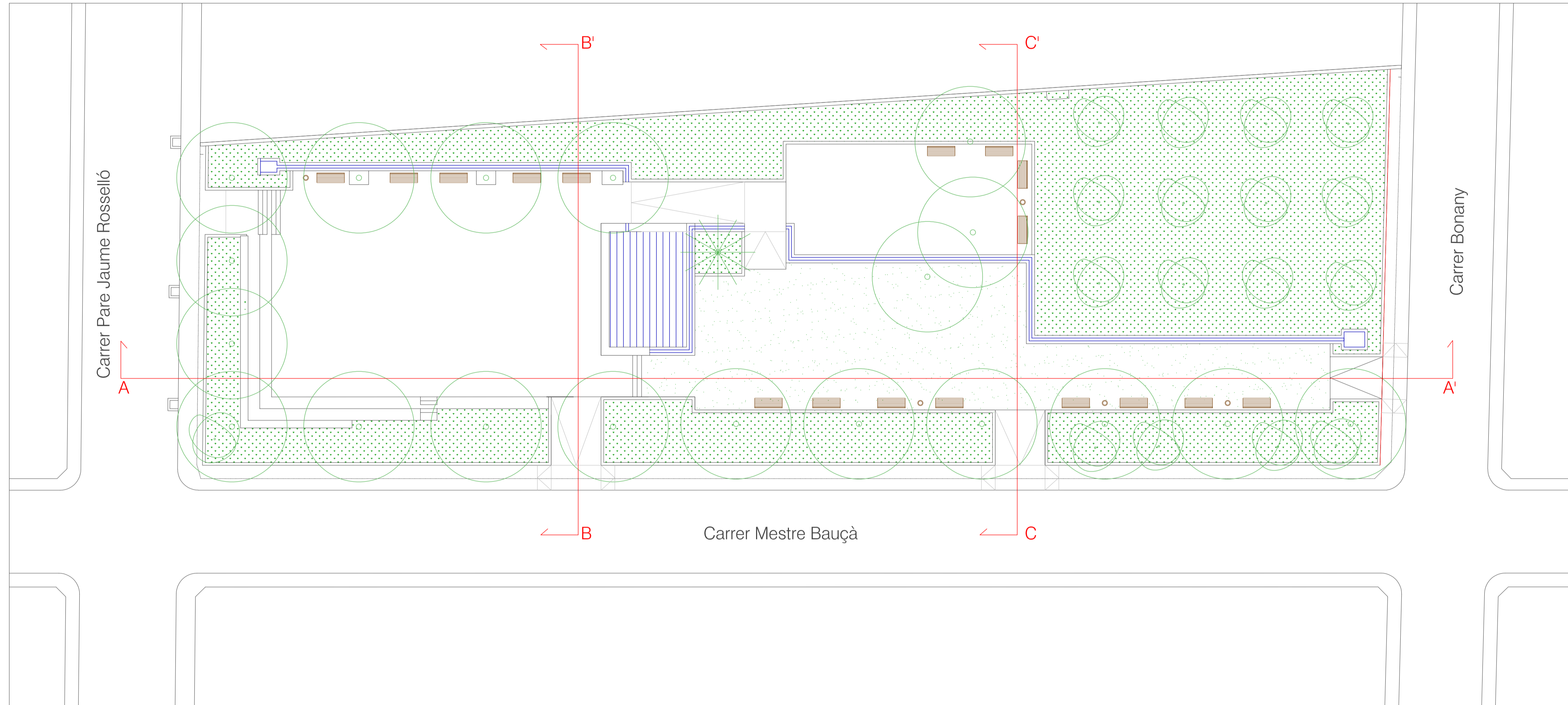
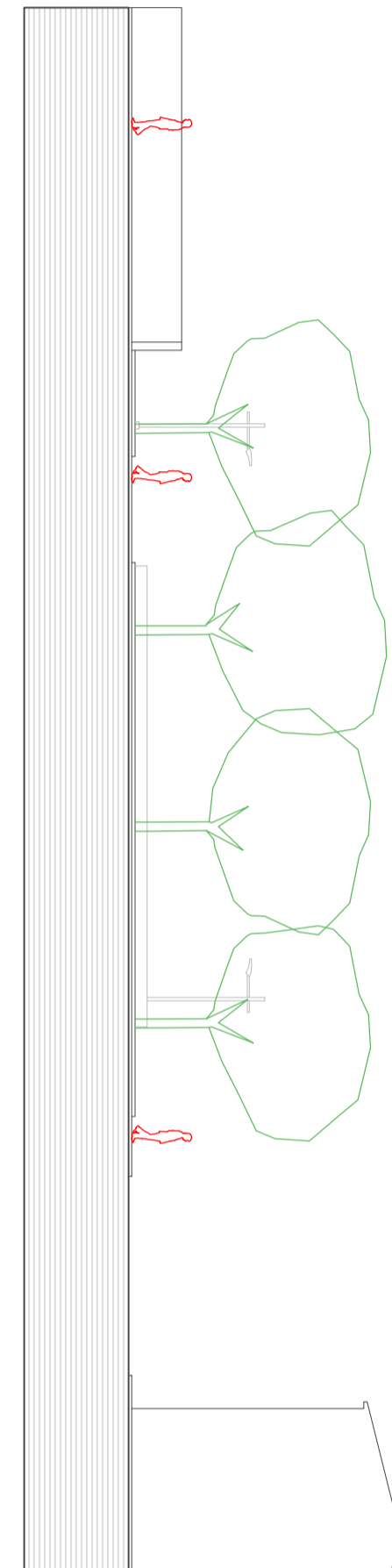


SECCIÓ LONGITUDINAL A-A'

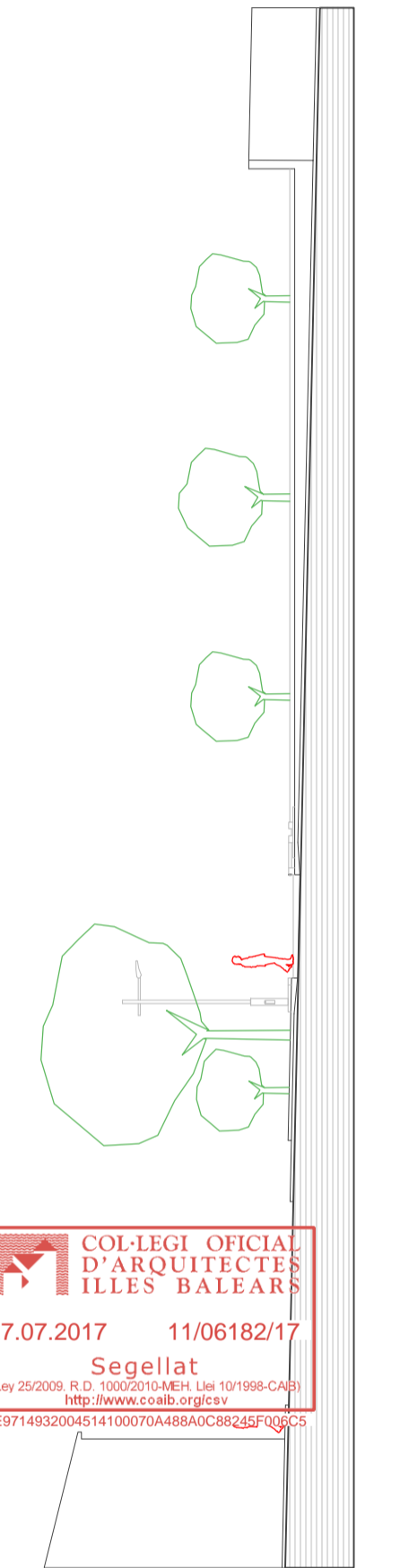
ALÇAT CARRER PARE JAUME ROSSELLÓ



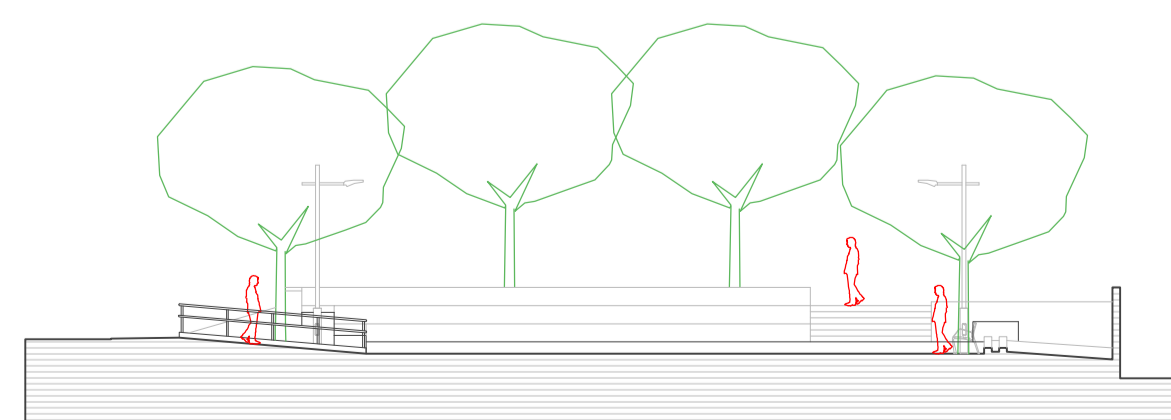
PLANTA GENERAL D'URBANITZACIÓ E.1/200

COL·LEGI OFICIAL D'ARQUITECTES ILLES BALEARS  
27.07.2017 11/06182/17  
Segellat  
Llei 25/2009, R. D. 1002/2010 i Llei 19/1998-CARH  
http://www.coab.cat/

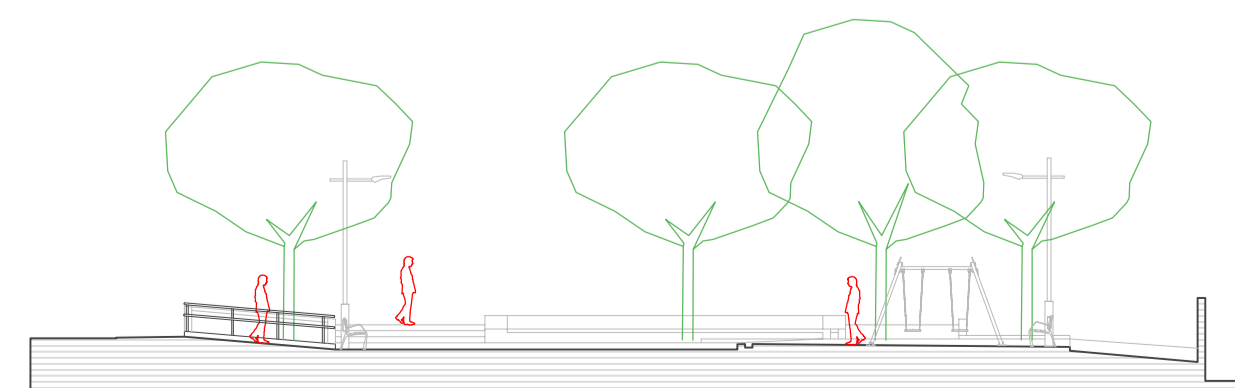
ALÇAT CARRER BONANY



ALÇAT CARRER MESTRE BAUÇA



SECCIÓ TRANSVERSAL B-B'



SECCIÓ TRANSVERSAL C-C'

PROJECTE BÀSIC I EXECUTIU D'ADEQUACIÓ D'ESPAI LLIURE PÚBLIC PER A PLAÇA

Carrer Mestre Bauça cant. c. Bonany i c. Pare Jaume Rosselló - Vilafranca de Bonany juliol - 2017

02 PLÀNOL DE CONJUNT

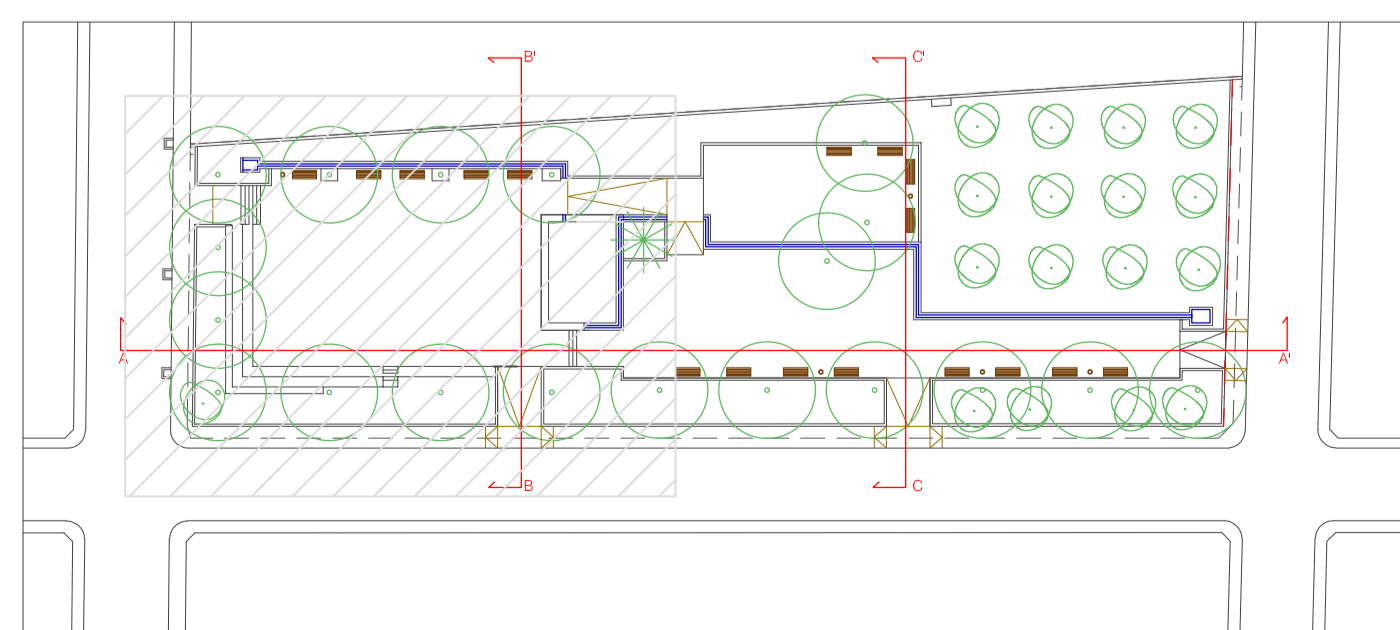
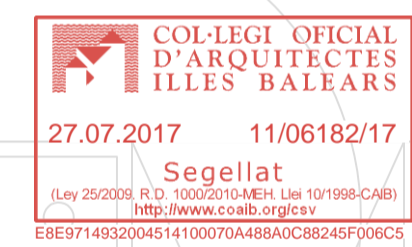
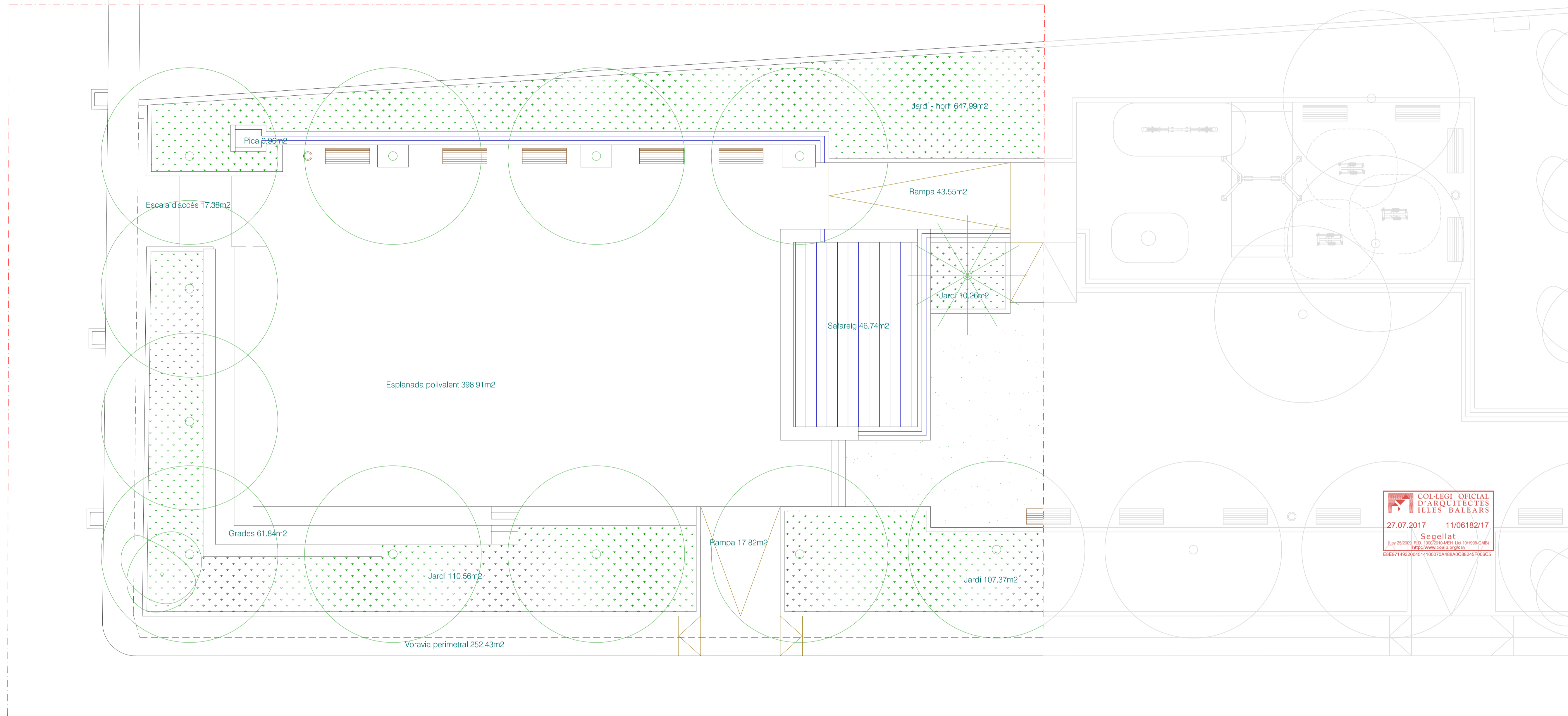
E.1/200

PROMOTOR

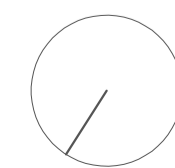
Joan Pascual Femenías  
ARQUITECTE

Ajuntament de Vilafranca de Bonany

Amistat, 39 Manacor - 616980991 - joanpascualarquitecte@gmail.com



Situació del plànol



PROJECTE BÀSIC I EXECUTIU D'ADEQUACIÓ D'ESPAI LLIURE PÚBLIC  
PER A PLAÇA

Carrer Mestre Bauçà cant. c. Bonany i c. Pare Jaume Rosselló - Vilafranca de Bonany juliol - 2017

03a PLANTA D'URBANITZACIÓ

E.1/100

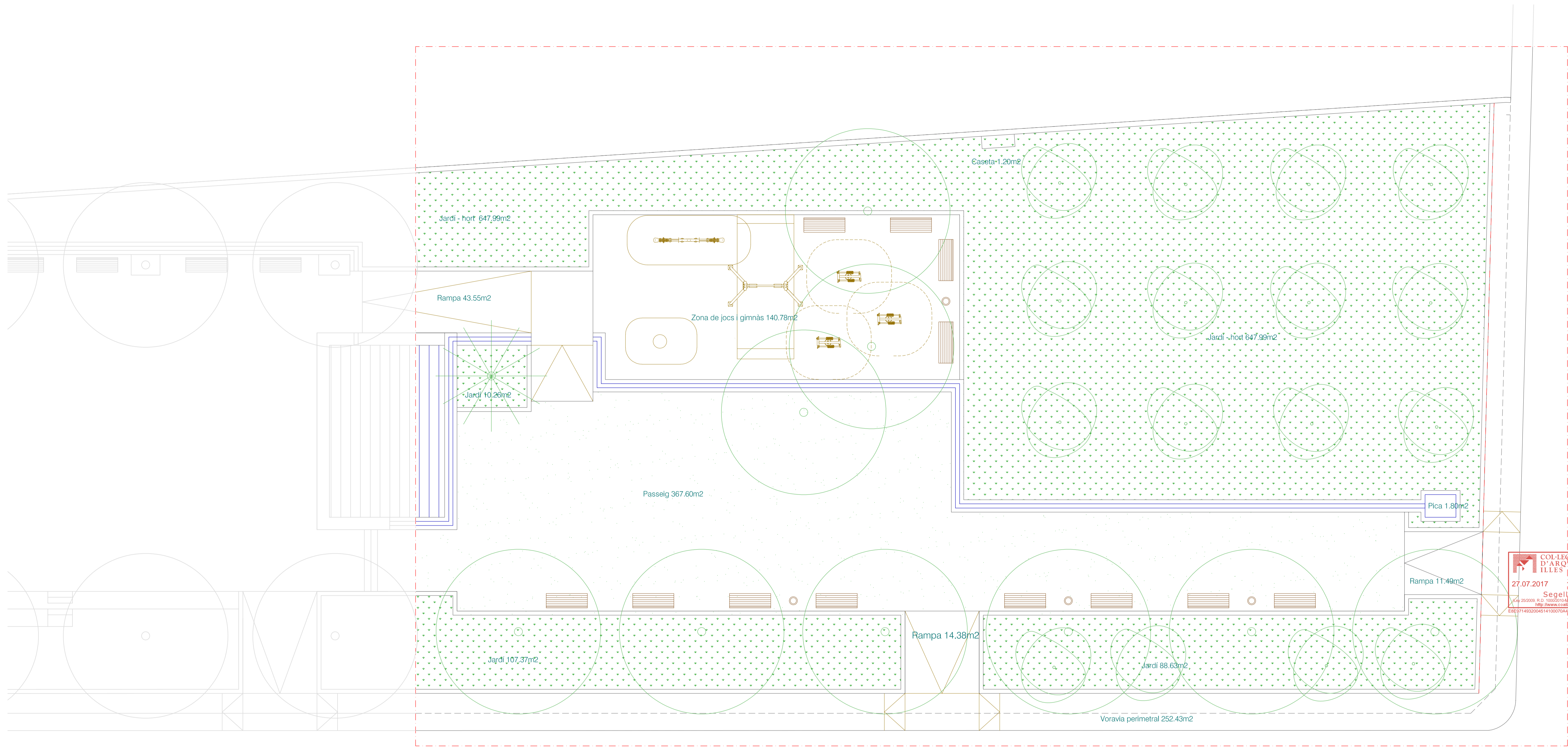
PROMOTOR

Joan Pascual Femenías  
ARQUITECTE

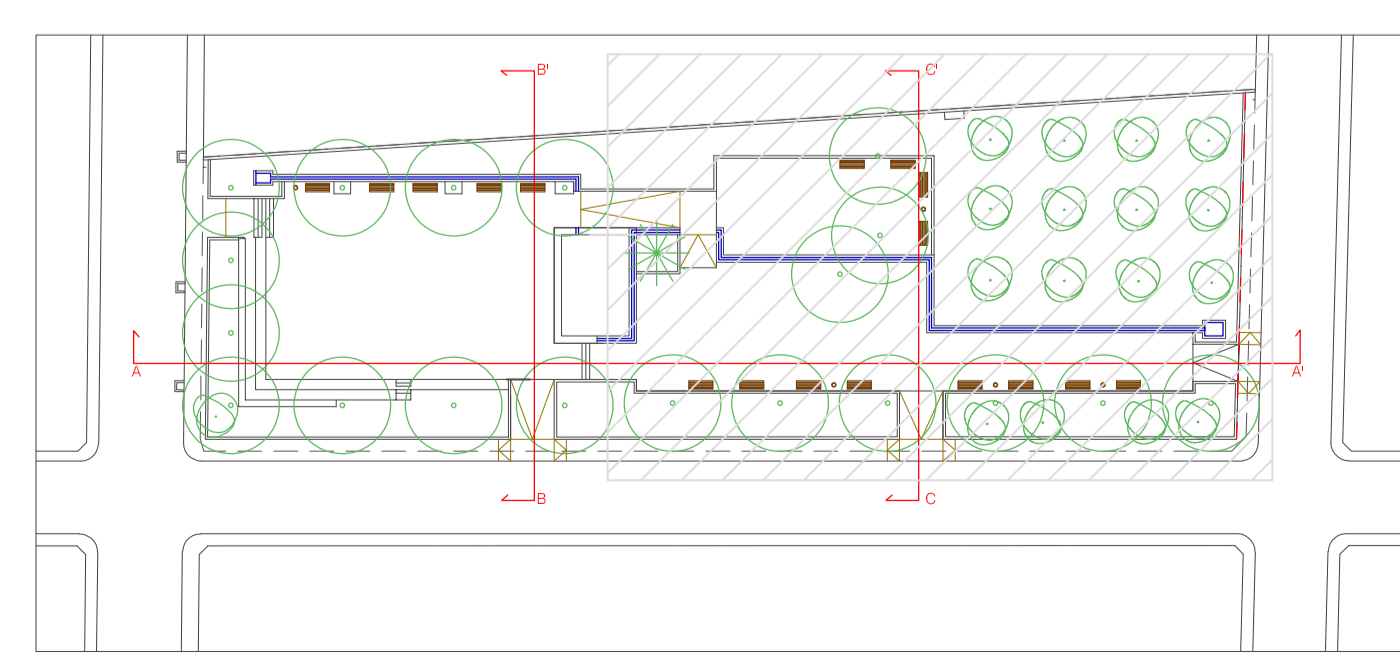
Ajuntament de Vilafranca de Bonany

Amistat, 39 Manacor - 616980991 - joanpascualarquitecte@gmail.com

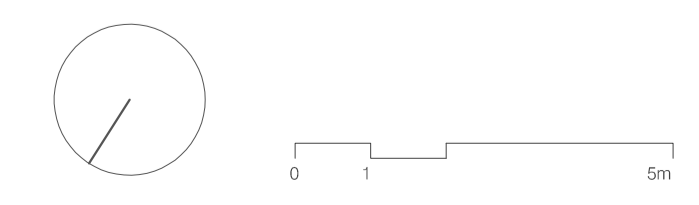




COL·LEGI OFICIAL D'ARQUITECTES ILLES BALEARS  
 27.07.2017 11/06182/17  
 Segellat  
 L. 4/2009, R. D. 1002/2013, Llei 10/1998-CABR  
 http://www.caib.org/la  
 EBE9714832004614100070488AC58245F096C5



Situació del plànol



PROJECTE BÀSIC I EXECUTIU D'ADEQUACIÓ D'ESPAI LLIURE PÚBLIC PER A PLAÇA  
 Carrer Mestre Bauçà cant. c. Bonany i c. Pare Jaume Rosselló - Vilafranca de Bonany juliol - 2017

03b PLANTA D'URBANITZACIÓ E.1/100

PROMOTOR: Ajuntament de Vilafranca de Bonany  
 ARQUITECTE: Joan Pascual Femenías

Ajuntament de Vilafranca de Bonany Amistat, 39 Manacor - 616980991 - joanpascualarquitecte@gmail.com





